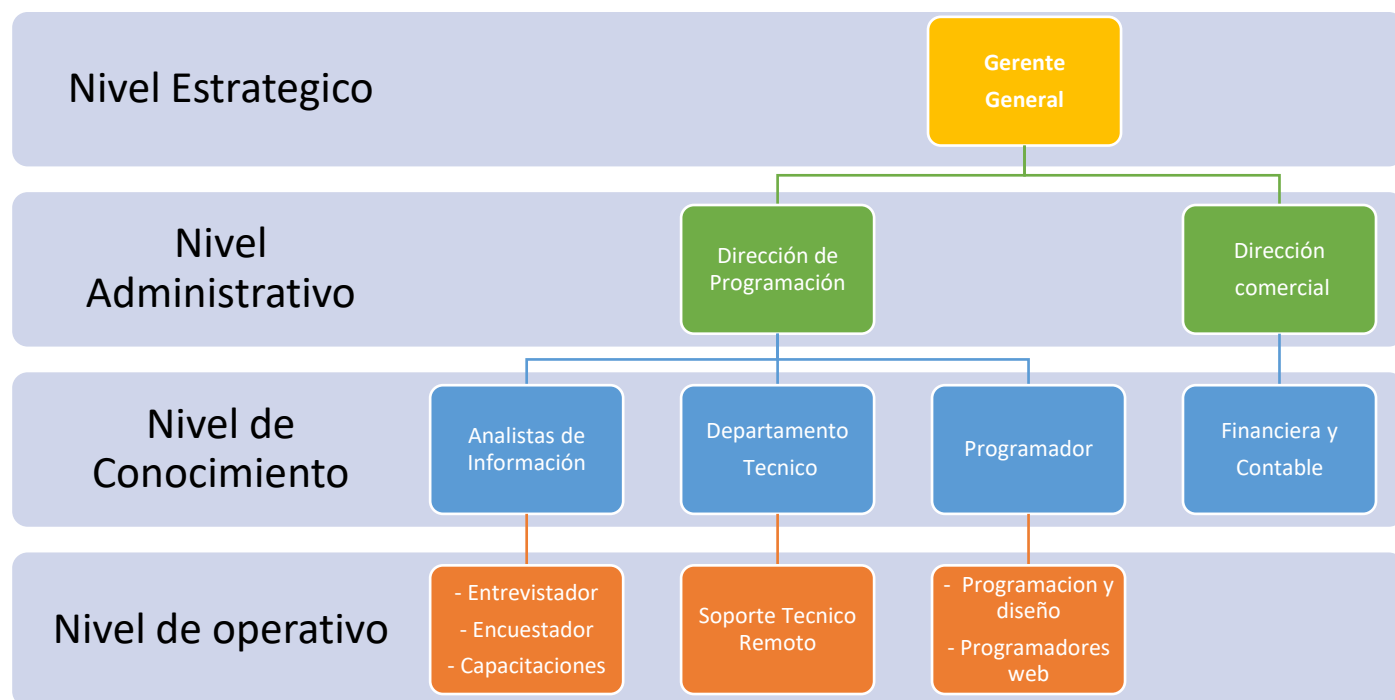


## ESTRUCTURA ORGANIZACIONAL

SOLINNFO se caracteriza por realizar sus labores de una manera organizada y estructurada. Es importante para nosotros definir las funciones de cada uno de los miembros de la organización, de esta forma estaremos seguros de ofrecer un servicio de alta calidad y tener a nuestros clientes satisfechos de las soluciones que brindan nuestros servicios.





### **FORTALEZAS**

- 1- No hay software que realicen las funciones que se tienen establecidas en SOLININFO
- 2- Infraestructura propia
- 3- Posibilidad de asistencia remota inmediata
- 4- Ubicación geografica centrada
- 5- Personal calificado y en actualizacion continua
- 6- Contamos con mas de 5 clientes potenciales

### **DEBILIDADES**

- 1- No se tiene información ni preparación financiera suficiente
- 2- No se cuenta con el capital economico suficiente para iniciar la empresa
- 3- Escases se conocimientos en programación y plataformas WEB
- 4- Falta de dispositivos perifericos para iniciar con las pruebas tecnicas y logicas.

### **OPORTUNIDADES**

- 1- Crear una nueva marca que integre herramientas informaticas y tecnologicas
- 2- Aprovechar la experiencia de las personas que conforman el equipo
- 3- Crear alianzas estrategicas con diferentes empresas de software
- 4- Aumentar la confianza y seguridad de la información que suminitran los propietarios de los inmuebles.
- 5- Patorcinio de parte de empresas de administración.

### **AMENAZAS**

- 1- Por ser una empresa pionera, se tiene el temor de fracazo
- 2- La empresa no competirá con precios, sino con calidad, lo que puede crear brechas entre nuestros clientes y nosotros.
- 3- La empresa se encuentra muy limitada en cuanto a los recursos financieros y fisicos.
- 4- Existiran empresas o personas que se den cuenta de la viabilidad del proyecto, lo que generará competencia. No se toma como amenaza si es competencia LEAL.