

Soluciones Integrales de Información

Administra 2.0 PH

Versión 1.0

Soluciones Integrales de Información SOLINNFO		
Documento: Especificación de Requerimientos	Versión: 1.0	
Clave: MTS-07	Fecha: 03/07/2017	

Historial de Revisión

Fecha	Versión	Descripción	Autor
15/07/2016	1.0	Informe de especificación de requisitos	Diego Ahumada Javier Garzón Erika Ruíz

Soluciones Integrales de Información SOLINNFO		
Documento: Especificación de Requerimientos	Versión:	1.0
Clave: MTS-07	Fecha:	03/07/2017

Tabla de Contenido

1.	Introducción	4
1.1	Propósito	4
1.2	Alcance	4
1.3	Definiciones, Acrónimos, y Abreviaturas	4
1.4	Referencias	6
1.4.1	Mapa de procesos:	6
1.4.2	Procesos de apoyo:	7
1.4.3	Caracterización de Macro proceso de apoyo	7
1.4.4	Diagrama de misión:	9
1.4.5	Caracterización de Macro proceso de misión	9
1.5	Apreciación Global	10
2.	Descripción General	11
2.1	Perspectivas del Producto	11
2.2	Funciones del Producto	11
2.3	Características de Usuario	12
2.4	Restricciones	14
2.5	Atención y Dependencias	14
3.	Requerimientos Específicos	14
3.1.1	Interfaces de hardware	14
3.1.2	Interfaces de software:	15
3.1.3	Interfaces de usuario:	15
3.2	Requisitos Funcionales	16
3.3	Requerimientos No Funcionales	19
3.4	Requerimientos de interfaz de usuario	20
4.	Apéndice	¡Error! Marcador no definido.

Soluciones Integrales de Información SOLINNFO		
Documento: Especificación de Requerimientos	Versión:	1.0
Clave: MTS-07	Fecha:	03/07/2017

Especificación de Requerimientos

1. Introducción

Una de las herramientas más importantes de las empresas es la información, pero se ve en varias ocasiones que este tesoro tan valioso está muy descuidado, sin ningún orden, sin confidencialidad, sin seguridad, sin respaldo de información y demás.

En esta oportunidad, el proyecto está centralizado y enfocado a la forma de utilizar la información en los conjuntos residenciales, pues se nota con preocupación que los administradores de dichos bienes no se encuentran con una preparación avanzada y correcta para la organización y sistematización de la información; además esta situación les quita demasiado tiempo valioso que pueden invertir en otras situaciones.

Es de ahí que nace la necesidad de crear soluciones integrales de información, en donde se involucren varios elementos informáticos pero que aún ni generan resultados eficientes.

1.1 Propósito

Permite focalizar y encaminar a los clientes de SOLINNFO a una minuciosa verificación de requerimientos del software, a fin de evaluar las funciones que se ofrecen para el correcto y continuo desarrollo de las actividades administrativas.

1.2 Alcance

Esta herramienta informática permitirá que se minimice en un 90% el uso de recursos físicos contribuyendo a la armonía con el medio ambiente. Proporciona la facilidad de realizar “transacciones” desde la comodidad de su inmueble sin interrumpir los quehaceres que demanda una familia, a su vez, reduciendo las fallas de información que puedan ocurrir dentro de una administración y como resultado se obtienen “clientes finales” más satisfechos.

1.3 Definiciones, Acrónimos, y Abreviaturas

Definiciones:

- Administración: es la ciencia social que tiene por objeto el estudio de las organizaciones y la técnica encargada de la planificación, organización, dirección y control de los recursos (humanos, financieros, materiales, tecnológicos, del conocimiento, etc.) de una organización, con el fin de obtener eficiencia o máximo beneficio posible; este beneficio puede ser social, económico o estratégico, dependiendo de los fines perseguidos por dicha organización¹
- Backup: se refiere a la copia y archivo de datos de la computadora de modo que se puede utilizar para restaurar la información original después de una eventual pérdida de datos.

¹ Tomado de <https://es.wikipedia.org/wiki/Administraci%C3%B3n> 18/07/2016

Soluciones Integrales de Información SOLINNFO		
Documento: Especificación de Requerimientos	Versión:	1.0
Clave: MTS-07	Fecha:	03/07/2017

La forma verbal es hacer copias de seguridad en dos palabras, mientras que el nombre es copia de seguridad²

- Base de Datos: Una base de datos es un “almacén” que nos permite guardar grandes cantidades de información de forma organizada para que luego podamos encontrar y utilizar fácilmente³
- Periférico. En informática, término utilizado para dispositivos, como unidades de disco, impresoras, módem que están conectados a un ordenador o computadora y son controlados por su microprocesador
- Sistema Operativo Software básico que controla una computadora. El sistema operativo tiene tres grandes funciones: coordina y manipula el hardware del ordenador o computadora, como la memoria, las impresoras, las unidades de disco, el teclado o el mouse; organiza los archivos en diversos dispositivos de almacenamiento, como discos flexibles, discos duros, discos compactos o cintas magnéticas, y gestiona los errores de hardware y la pérdida de datos.⁴

Acrónimos:

- GUI: es un conjunto de formas y métodos que posibilitan a los usuarios la interacción con un sistema, empleando para esto gráficos e imágenes. Con formas gráficas nos referimos a botones, íconos, ventanas, fuentes, etc. los cuales representan funciones, acciones e información en el contexto de ese sistema.
- ODBC: Las siglas significan Open DataBase Connectivity. A través de ODBC, en un sistema Windows se puede conectar con cualquier base de datos. Bueno habría que decir que permite conectar con cualquier base de datos de la que exista un driver ODBC. Los creadores de las distintas bases de datos son los responsables de crear un driver ODBC para que su base de datos se pueda conectar desde un sistema Microsoft.⁵
- PQR: Petición, queja o reclamo

² Tomado de <http://conceptodefinicion.de/backup/> 18/07/2016

³ Tomado de <http://www.maestrosdelweb.com/que-son-las-bases-de-datos/>

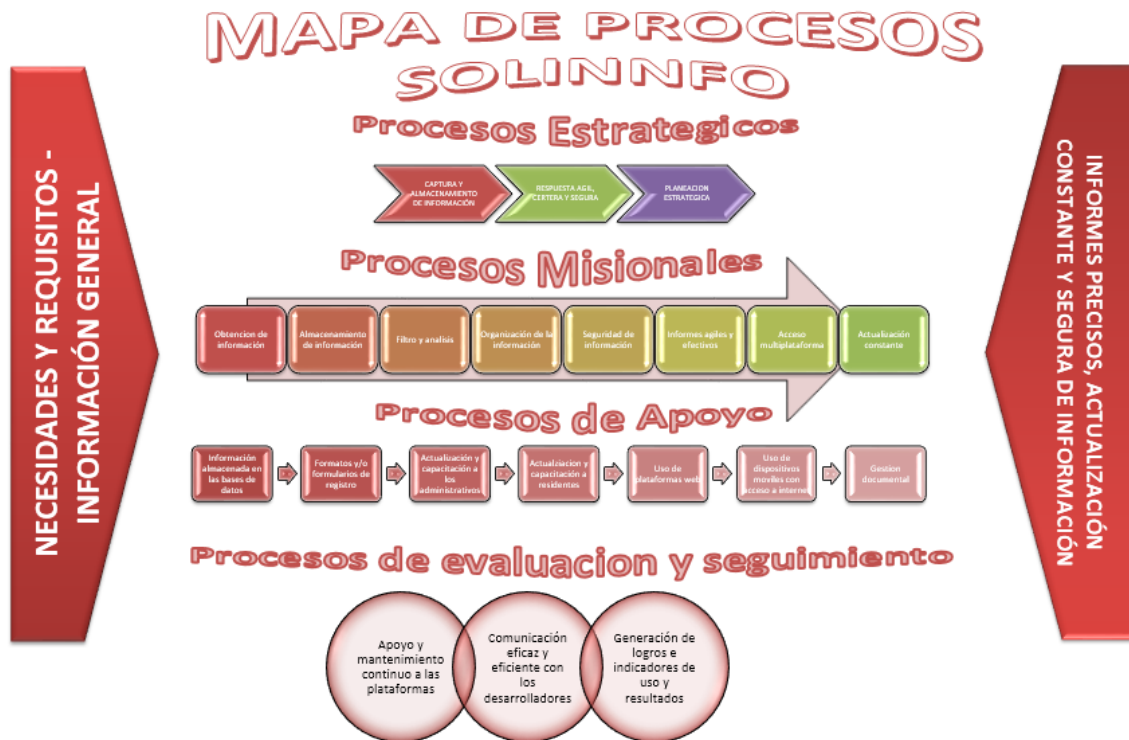
⁴ Tomado de <http://dspace.esepoch.edu.ec/bitstream/123456789/188/1/EspecificacionRequerimientosSoftware.pdf>

⁵ Tomado de <http://www.desarrolloweb.com/faq/que-es-odbc.html>

Soluciones Integrales de Información SOLINNFO		
Documento: Especificación de Requerimientos	Versión: 1.0	
Clave: MTS-07	Fecha: 03/07/2017	

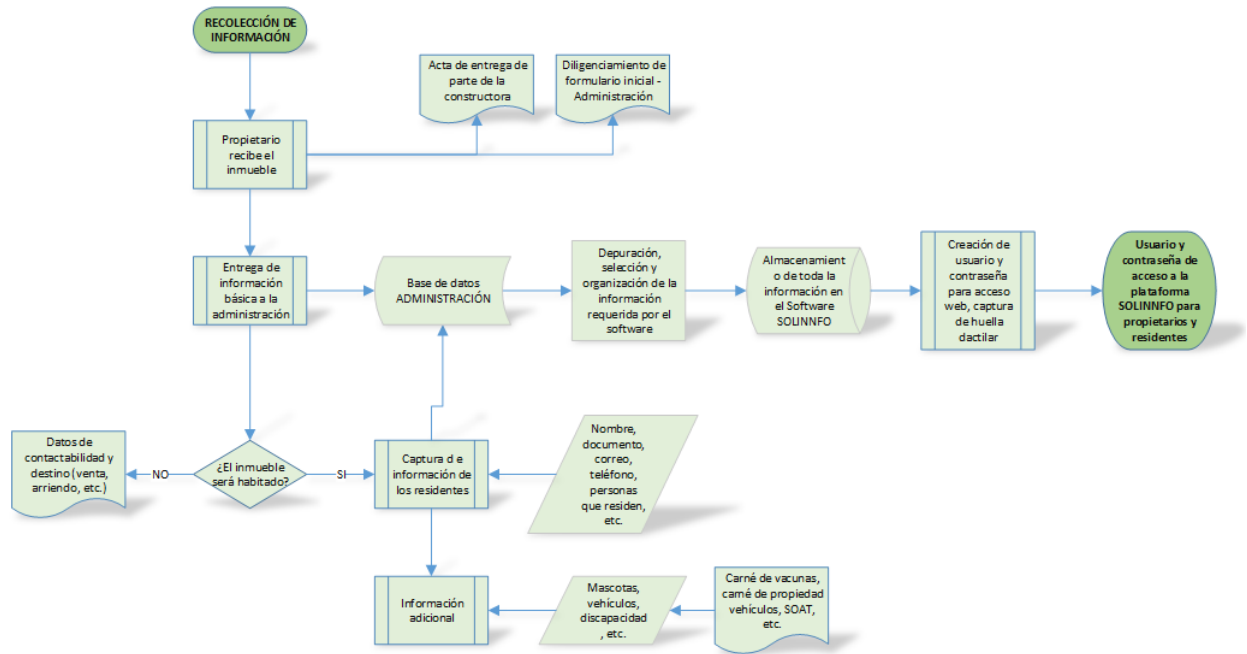
1.4 Referencias

1.4.1 Mapa de procesos:



Soluciones Integrales de Información SOLINNFO		
Documento: Especificación de Requerimientos	Versión: 1.0	
Clave: MTS-07	Fecha: 03/07/2017	

1.4.2 Procesos de apoyo:



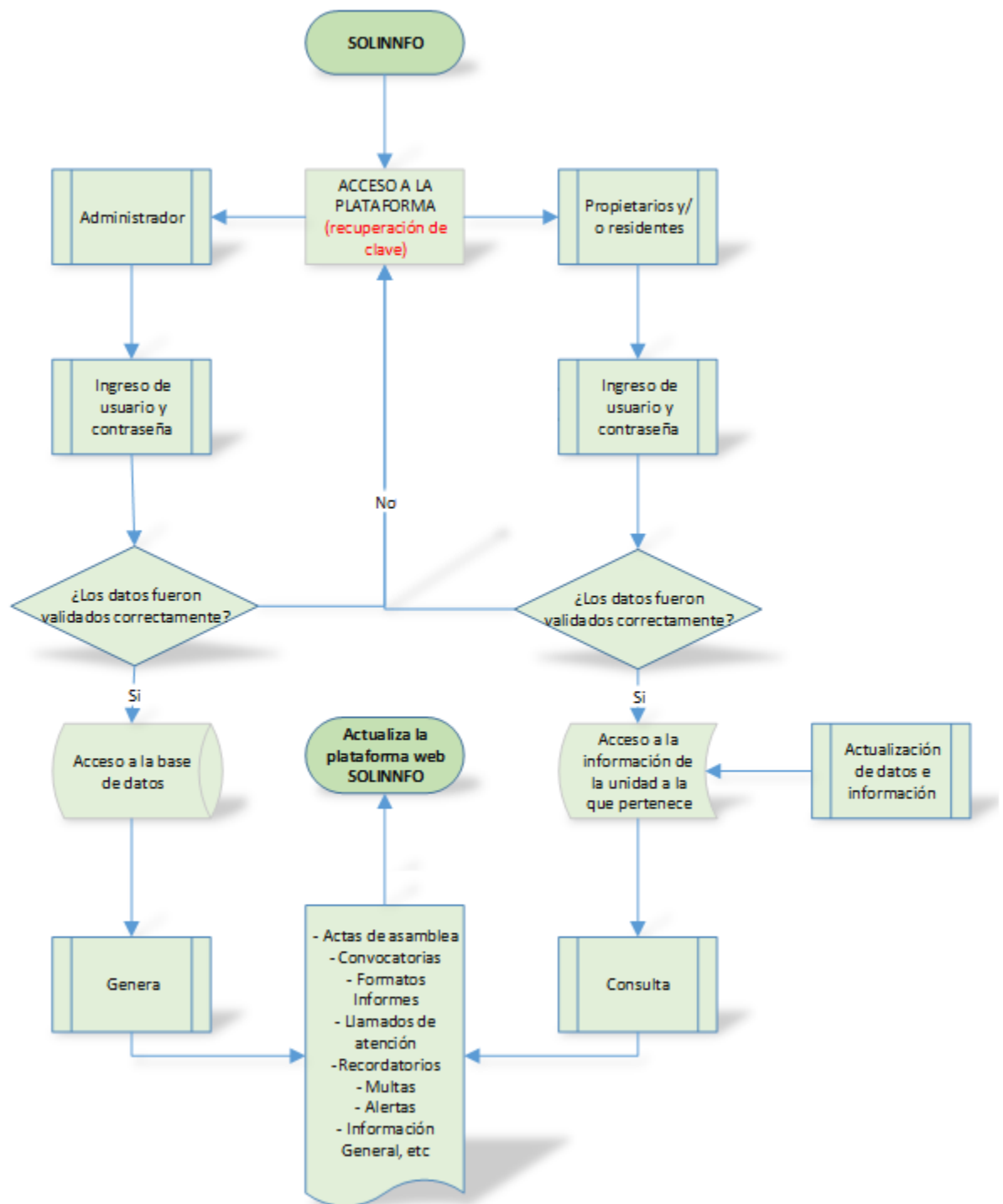
1.4.3 Caracterización de Macro proceso de apoyo

Soluciones Integrales de Información SOLINNFO		
Documento: Especificación de Requerimientos	Versión: 1.0	
Clave: MTS-07	Fecha: 03/07/2017	

MACROPROCESO DE APOYO RECOLECCIÓN DE INFORMACIÓN SOLINNFO				
OBJETIVO	Obtener la información básica y necesaria de los residentes del conjunto residencial			
ALCANCE	Almacenamiento y filtro de la información que se requiere para el desarrollo del software - Creación de usuarios y contraseñas para residentes y propietarios			
RESPONSABLE	Administración, analista de sistemas			
PROVEEDORES	ENTRADAS	PROCEDIMIENTOS	SALIDAS	USUARIOS
Administración	Información almacenada en bases de datos	Selección de la información que se requiere para el desarrollo del software	Información clara, precisa y sin redundancia	Analista de sistemas, software
Administración	Información que se encuentra en las actas de entrega de los inmuebles y formulario de ingreso	Cruce de información y digitalización en la base de datos del software SOLINNFO	Información organizada y almacenada en la base de datos	Analista de sistemas, software
Propietario del inmueble	Información del destino del inmueble (arriendo, venta, alquiler, etc.)	Filtro y selección de la información principal	Filtro inicial del censo general	Administración, analista y software
Propietario del inmueble	Información de contacto del propietario	Almacenamiento de contactabilidad en la base de datos, generación de usuario y contraseña de acceso a la plataforma web	Informes concretos de contactabilidad, permisos para acceder a la plataforma web	Analista, software y propietario
Propietario del inmueble	Documentación básica (acta de entrega, formulario inicial y documento), huella dactilar	Almacenamiento de información biométrica	Caracterización e información almacenada en el sistema biométrico	Administración, analista y software
Residente del inmueble	Información básica familiar	Almacenamiento de información general, creación de usuario y contraseña, almacenamiento biométrico.	Censo poblacional, usuarios y contraseñas para acceso a plataforma web	administración, analista, software y propietario
Residente del inmueble	Información de mascotas, vehículos, discapacidad física, etc.	Filtro, almacenamiento de información en la base de datos	Censo poblacional REAL	administración, analista, software y propietario
Administración	Llamados de atención, observaciones y procesos pendientes	Depuración de innecesaria y almacenamiento de información relevante	Actualización y generación de herramientas web que permitan al propietario ver la información de sus residentes (si los hay)	Analista, software y propietario
PARA VISUALIZAR EL DIAGRAMA DE FLUJO POR FAVOR DAR CLIC				
Recursos	Documentos	Registros	Requisitos	Seguimiento
Información almacenada en bases de datos, en formularios y/o formatos, cuestionario a propietarios y residentes, información general	Documentación almacenada en las carpetas A-Z de la administración, actas de entrega, formularios de ingreso, documento de identidad, documento de discapacidad, carné de vacunas de mascotas, carné de propiedad de vehículos		De acuerdo a la ley 675 de 2001 propiedad horizontal, propiedad mixta, Hábeas Data	Apoyo continuo de adaptación, manejo y mejoras de la plataforma por medio de acceso remoto inmediato

Soluciones Integrales de Información SOLINNFO		
Documento: Especificación de Requerimientos	Versión: 1.0	
Clave: MTS-07	Fecha: 03/07/2017	

1.4.4 Diagrama de misión:



1.4.5 Caracterización de Macro proceso de misión

Soluciones Integrales de Información SOLINNFO		
Documento: Especificación de Requerimientos	Versión: 1.0	
Clave: MTS-07	Fecha: 03/07/2017	

MACROPROCESO DE MISIÓN USO DE SOLINNFO EN ADMINISTRACIONES				
OBJETIVO	Beneficios de SOLINNFO para soluciones administrativas			
ALCANCE	Generar la confianza de seguridad de la información y efectividad de informes para las administraciones			
RESPONSABLE	Analistas y desarrolladores			
PROVEEDORES	ENTRADAS	PROCEDIMIENTOS	SALIDAS	USUARIOS
Software	Conjunto residencial, MIT y contraseña	Asignación de plataforma	Activación y acceso a la interfaz gráfica del usuario	Administrador
Administración	Usuario y contraseña asignada	Ingreso a la plataforma web	Acceso a la información por medio de la interfaz gráfica (botones, barras, link...)	Administrador
Administración	Información que desea consultar	Manipulación de la información con filtros y macros automáticos	Informes, programación, directorios, etc.	Administrador
Software	Usuario y contraseña asignada	Validación para consulta de información de los residentes y/o estado del apartamento	Informe completo y detallado de la información suministrada por los residentes	Propietario
Software	Usuario y contraseña asignada	Validación de información para consulta de información registrada; descargue de soportes, solicitud de salón social, consulta de multas, consulta de llamados de atención, ACTUALIZACIÓN DE INFORMACIÓN de residentes, etc.	Documento soporte de la consulta realizada	Propietario
Software	Usuario y contraseña asignada	Validación de información para consulta de información registrada; descargue de soportes, solicitud de salón social, consulta de multas, consulta de llamados de atención, ACTUALIZACIÓN DE INFORMACIÓN de residentes, etc.	Documento soporte de la consulta realizada	Residente
Administración / Software	Documentos o información de interés general (asambleas, reuniones, brigadas, etc.)	Envío de información por medio de la plataforma web a los dispositivos con acceso a internet registrados previamente	Información personalizada, con envío seguro a residentes y/o propietarios	Residentes y/o propietarios
Software	Solicitud de actualización de información	Se enviará a todos y cada uno de los dispositivos con acceso a internet previamente registrados la solicitud OBLIGATORIA de actualización de datos con periodicidad acorde a la solicitud de la administración	Mensajes de texto, correos electrónicos y/o información a los usuarios	Administrador, residentes, propietarios
administración / Software	Información que desea comunicar	Creación de alertas acorde a las necesidades de la administración	Mensajes de texto, correos electrónicos y/o información a los usuarios	Residentes y/o propietarios
PARA VISUALIZAR EL DIAGRAMA DE FLUJO POR FAVOR DAR CLIC				
Recursos	Documentos	Registros	Requisitos	Seguimiento
Software SOLINNFO, internet banda ancha, información a comunicar	Actas, informes, estados de cuenta, cartera morosa, información general		De acuerdo a la ley 675 de 2001 propiedad horizontal, propiedad mixta, Hábeas Data	Apoyo continuo de adaptación, manejo y mejoras de la plataforma por medio de acceso remoto inmediato

1.5 Apreciación Global

En este documento se encuentra plasmada la generalidad del proyecto SOLINNFO, en donde se puede apreciar que está dividido en tres grandes contenidos así: Introducción, Descripción General y Requisitos específicos.

En la primera sección “introducción” se pretende dar a conocer la temática y dinámica del documento especificando de a poco los requisitos funcionales y no funcionales con los que se realizará el desarrollo

Soluciones Integrales de Información SOLINNFO		
Documento: Especificación de Requerimientos	Versión: 1.0	
Clave: MTS-07	Fecha: 03/07/2017	

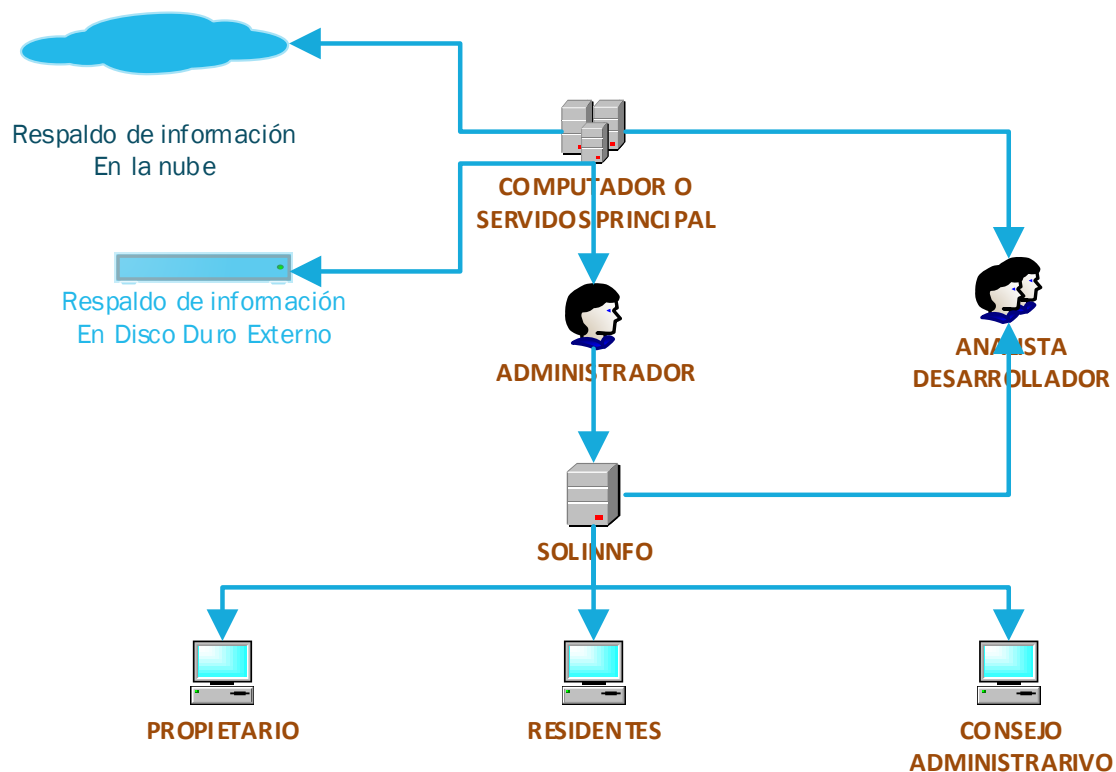
En el segundo contenido “descripción general” data sobre la descripción general del sistema, la fragmentación de los procesos que se deben llevar para obtener resultados de acuerdo a las necesidades de los clientes. Se permite utilizar pluralismo ya que si bien el sistema debe funcionar con un algoritmo general, no todas las GUI son iguales. En SOLINNFO se caracteriza la identidad empresarial y el ajuste a las necesidades locales

2. Descripción General

2.1 Perspectivas del Producto

El sistema que se va a desarrollar será en una plataforma solita de JAVA, combinada con herramientas web, utilizando un diseño modular amigable con el usuario y efectivo en el procesamiento de información y filtros de información.

2.2 Funciones del Producto



La funcionalidad del producto va encaminada a las necesidades del administrador del conjunto, pues como cliente principal es el quien manifiesta las necesidades primordiales con las que necesita trabajar.

Soluciones Integrales de Información SOLINNFO		
Documento: Especificación de Requerimientos	Versión:	1.0
Clave: MTS-07	Fecha:	03/07/2017

SOLINNFO es cuidadoso con el almacenamiento y seguridad de la información, es de esa necesidad donde nace la obligación de realizar copias de seguridad o “espejo”⁶ automáticos, esto generando confianza total sobre la seguridad de almacenamiento de la información.

Como se puede observar en la gráfica, el analista programados estará atento y con disposición total para atender requerimientos del servidos principal “en donde se almacenará toda la información” y SOLINNFO (como administrador y filtro de la información). Como promesa de servicio se ofrece asistencia total e inmediata por accesos remotos en caso que así se requiera.

2.3 Características de Usuario

Tipo de Usuario	Analista de programación
Formación	Estudiante activo y/o egresado de ingeniería de sistemas, desarrollo de software o de análisis y desarrollo de sistemas de información
Habilidades	Creación y administrador de la plataforma SOLINNFO y plataformas WEB.
Actividades	Indagar sobre la personalización más adecuada que desea el cliente de acuerdo a las necesidades que requiere la unidad, respetando los lineamientos iniciales otorgados por la empresa (seguridad de información, almacenamiento, etc.)- Administrador de la información general.-Depuración de información. – Mantenimientos periódicos. – Asistencia remota INMEDIATA

Tipo de Usuario	Administrador del sistema
Formación	Persona con destrezas básicas en el funcionamiento de una plataforma WEB
Habilidades	Manejo de computadores y sistemas de administración
Actividades	Crear, modificar, actualizar y eliminar usuarios e información ingresada. –Creación y asignación de claves. – Depuración de información. –Generación de procesos masivos.

⁶ es una configuración donde dos o tres servidores de base de datos, ejecutándose en equipos independientes, cooperan para mantener copias de la base de datos y archivo de registro de transacciones (log)

Soluciones Integrales de Información SOLINNFO		
Documento: Especificación de Requerimientos	Versión: 1.0	
Clave: MTS-07	Fecha: 03/07/2017	

Tipo de Usuario	Administrador del conjunto
Formación	Persona con destrezas básicas en el funcionamiento de una plataforma WEB
Habilidades	Manejo de computadores y sistemas de administración
Actividades	Crear, modificar, actualizar y eliminar usuarios e información ingresada. -Creación y asignación de claves. - Depuración de información. -Generación de procesos masivos.-Generar directorios telefónicos. -Consultas generales de información (informes, censos, vehículos, mascotas, propietarios, etc.). -Generar comunicados a los demás usuarios por medio de la plataforma. -Subir y/o eliminar información de la plataforma. -Colocar a disposición informes, actas, formularios, soportes generales, manual de convivencia. -Realizar llamados de atención. -Controlar información detallada de asambleas. Entre otros. -Autorizar el préstamo de salón social de acuerdo a la disponibilidad. -Almacenar información mediante software biométrico.

Tipo de Usuario	Propietario
Formación	Persona con destrezas básicas en el funcionamiento de una página WEB
Habilidades	Manejo de página web y comprensión de formularios
Actividades	Actualizar información general del inmueble. -Recibir información del administrador. -Descargar soportes, formularios, actas, etc. que se encuentran en la página. -Consulta información del residente, - Apartar el/los salones sociales de acuerdo a la disponibilidad. - Enviar PQR. -Enviar documentos que requiera la administración. - Autorizar trasteos. -Consultar estado de cuenta por conceptos de administración.

Tipo de Usuario	Residente
Formación	Persona con destrezas básicas en el funcionamiento de una página WEB
Habilidades	Manejo de página web y comprensión de formularios
Actividades	Actualizar información general de los residentes, mascotas, vehículos. -Recibir información del administrador. -Descargar soportes, formularios, actas, etc. que se encuentran en la página. -Apartar el/los salones sociales de acuerdo a la disponibilidad. -Enviar PQR. -Enviar documentos que requiera la administración. -Consultar estado de cuenta por conceptos de administración.

Soluciones Integrales de Información SOLINNFO		
Documento: Especificación de Requerimientos	Versión:	1.0
Clave: MTS-07	Fecha:	03/07/2017

Tipo de Usuario	Consejo
Formación	Persona con destrezas básicas en el funcionamiento de una página WEB
Habilidades	Manejo de página web y comprensión de formularios
Actividades	-Consultar información autorizada por el administrador (censos, directorios telefónico, etc.) -Generar convocatorias de formación, eventos y demás. -Generar publicaciones generales. -Comunicar información de interés general.

2.4 Restricciones

El sistema se desarrollara en plataformas basadas en JAVA y lenguajes con orientación a objetos, por lo cual se requiere de un motor de base de datos basado en SQL. Los requerimientos del sistema se darán de acuerdo a la evolución del mismo sistema basados en la información que el SENA, en especial los docentes del programa ANALISIS Y DESARROLLO DE SISTEMAS DE INFORMACIÓN, quienes serán los encargados de agregar las pautas de un buen uso y correcta aplicación de un software para este tipo de trabajo.

2.5 Atención y Dependencias

- La red interna deberá de estar configurada para el manejo de protocolos TCP/IP, HTTP, DNS, principalmente todo lo relacionado en cuanto a desempeño y seguridad. ⁷
- Se realizará la debida capacitación adecuada y acorde a cada uno de los usuarios con el fin de despejar dudas. Esta capacitación se realizará en distintas fechas y horarios de acuerdo a lo establecido por el administrador.

3. Requerimientos Específicos

- Creación de usuarios mediante sistema biométrico
- Permitir autenticación de los usuarios
- Permitir crear, actualizar y eliminar información en la plataforma
- Comunicar por diferentes medios información de interés general

3.1.1 Interfaces de hardware

- Monitor: En donde se podrá manipular y observar la información
- Ratón o mouse: Con el que se podrá controlar la interfaz gráfica, seleccionar y acceder a las diferentes funciones de la plataforma.
- Teclado: Será necesario para ingresar la información que se requiere, además de realizar combinaciones de teclas (comandos) para acceder a los diferentes atajos que se creen.
- Impresora: Sin importar marca, referencia o características especiales serán de gran apoyo en el momento de requerir información física tales como informes y demás.

⁷ Tomado de http://www.somositp.com/wordpress/wp-content/uploads/2016/05/ejemplo_de_especificacion_de_requerimientos.pdf

Soluciones Integrales de Información SOLINNFO		
Documento: Especificación de Requerimientos	Versión:	1.0
Clave: MTS-07	Fecha:	03/07/2017

- Lector de huellas dactilares: Será de vital importancia para identificar a los diferentes usuarios por medio del sistema biométrico caracterizado en lector de huellas.

3.1.2 Interfaces de software:

- Requisitos mínimos para el administrador de la BD:
 - ✓ Sistema operativo no inferior a Windows 7
 - ✓ Tener instalado SQL Server
 - ✓ Tener instalado .NET 4.1 en adelante
 - ✓ Microsoft office 2013 en adelante
 - ✓ Memoria RAM 2GB
 - ✓ Espacio en disco duro superior a 2GB
 - ✓ Lector de PDF
 - ✓ Antivirus Actualizado
 - ✓ Conexión a internet mayor o igual a 5Mb banda ancha
- Requisitos mínimos para usuarios administrador del conjunto, propietario, residente, consejo:
 - ✓ Conexión a internet no inferior a 2Mb
 - ✓ Navegadores web:
 - Google Chrome
 - Microsoft Edge
 - Mozilla Firefox
 - Opera
 - Safari
 - ✓ Smartphone con navegación a internet preferiblemente con sistema Android no inferior a la versión 4.4.

3.1.3 Interfaces de usuario:

Las interfaces de usuario están relacionadas con las pantallas, ventanas (formularios) que debe manipular el usuario para realizar una operación determinada. Dicha manipulación el usuario la realizará por medio del teclado y el Mouse (ratón).

Es importante mencionar que las interfaces de usuario también abarcan las ayudas correspondientes en cada uno de los procesos que realice el sistema.

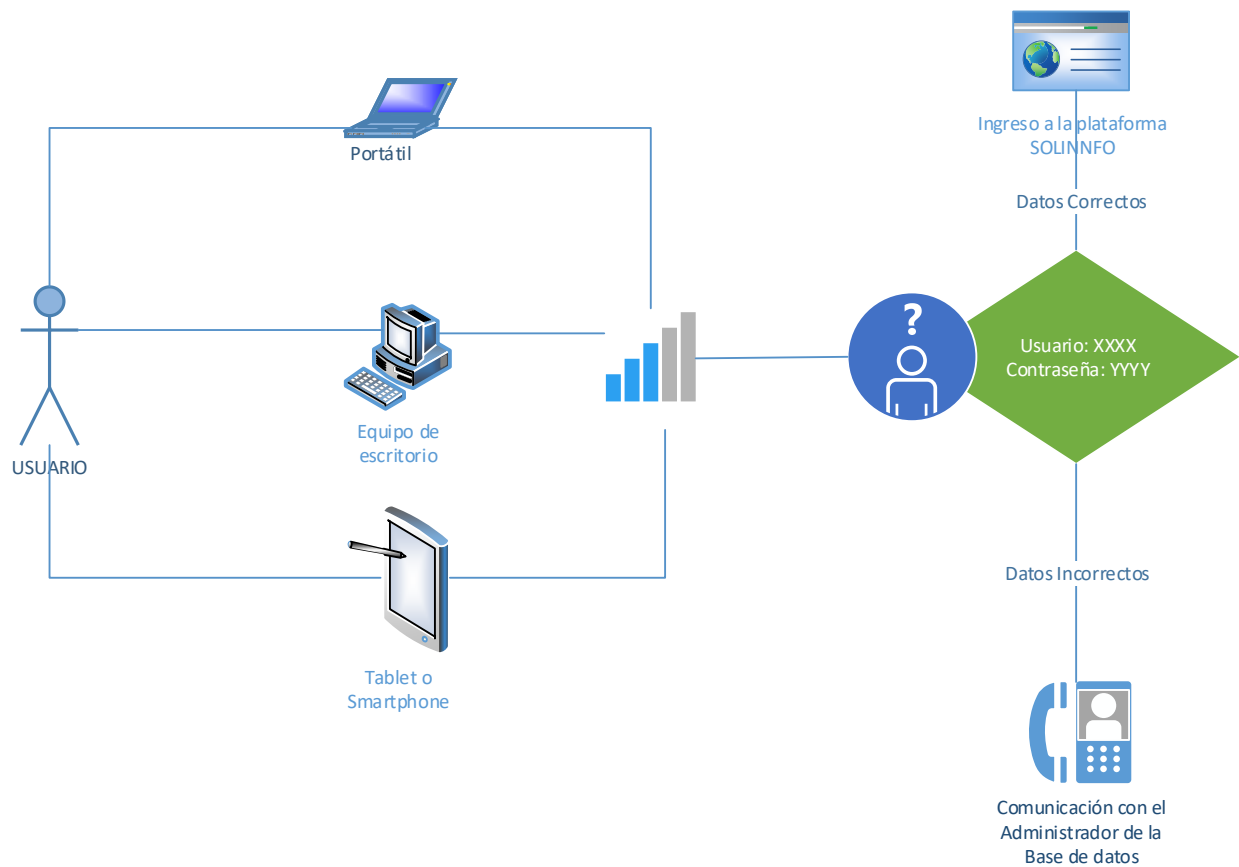
Las interfaces de usuario ayudaran al usuario final trabajando en un ambiente Form, por lo que se dichas interfaces incluirán:

- Botones
- Menús despegables
- Mensajes informativos
- Mensajes de error
- Cuadros de diálogo
- Formularios para el ingreso, modificación, actualización y eliminación de datos. Así como para las operaciones y las ayudas que se mencionó anteriormente.

Soluciones Integrales de Información SOLINNFO		
Documento: Especificación de Requerimientos	Versión: 1.0	
Clave: MTS-07	Fecha: 03/07/2017	

- Otros⁸

A continuación se presenta un rápido ejemplo del algoritmo y requerimientos mínimos de los usuarios para el ingreso a la plataforma SOLINNFO:



3.2 Requisitos Funcionales

⁸ Tomado de <http://dspace.epoch.edu.ec/bitstream/123456789/188/1/EspecificacionRequerimientosSoftware.pdf>

Soluciones Integrales de Información SOLINNFO		
Documento: Especificación de Requerimientos		Versión: 1.0
Clave: MTS-07		Fecha: 03/07/2017

SOLINNFO				
SRS - Especificación de Requerimientos				
Código	Nombre		Fecha	Grado Necesidad
RF-01	Autenticación de usuarios		21/07/2016	Alta
Descripción	Filtro de seguridad para acceder a la plataforma			
Entradas	Fuente	Salida	Destino	Restricciones
Usuario, contraseña	Formulario de ingreso de datos	Si los datos son correctos le permitirá acceder a la plataforma, de lo contrario arrojará un mensaje de error	Base de datos	El ingreso solo se permite para usuarios creados desde el usuario administrador
Proceso	El administrador de la plataforma generará usuarios de acuerdo al perfil (propietario, residente, etc.) en donde se asignará un usuario y una contraseña inicial que podrá ser modificada en cualquier momento por parte del usuario. La información se valida con la que se encuentra almacenada en la BD principal; si la información de la contraseña corresponde al usuario se le permitirá el acceso a la plataforma, de lo contrario arrojará un mensaje de error solicitando que ingrese nuevamente la información de manera correcta o se comunique con el administrador.			
Efecto Colateral	No aplica			

SOLINNFO				
SRS - Especificación de Requerimientos				
Código	Nombre		Fecha	Grado Necesidad
RF-02	Actualización de usuarios		21/07/2016	Alta
Descripción	Permite modificar y/o eliminar usuarios			
Entradas	Fuente	Salida	Destino	Restricciones
Usuario, cedula y motivo de modificación o anulación	Plataforma SOLINNFO	Actualiza la información de usuarios que pueden acceder a la plataforma	Base de datos	Únicamente el usuario ADMINISTRADOR puede realizar esta gestión

Soluciones Integrales de Información SOLINNFO		
Documento: Especificación de Requerimientos	Versión: 1.0	
Clave: MTS-07	Fecha: 03/07/2017	

Proceso	El administrador de la plataforma recibirá un comunicado o creará una observación manifestando el motivo por el cual está realizando la actualización de la información (trasteo, nuevo residente, venta del inmueble, etc.) en donde es necesario eliminar o modificar la información de dicho usuario con el fin de evitar filtración de la información a personas ajenas al conjunto.
Efecto Colateral	Si se elimina la información sin tener la certeza exacta de haberlo hecho, es necesario recuperar la información solicitándola toda nuevamente

SOLINNFO				
SRS - Especificación de Requerimientos				
Código	Nombre		Fecha	Grado Necesidad
RF-03	Asambleas		21/07/2016	Alta
Descripción	Almacena registros de eventos mediante sistema biométrico			
Entradas	Fuente	Salida	Destino	Restricciones
Huella dactilar	Propietarios y residentes	Almacenamiento de fecha, hora de registro inicial (entrada), hora de registro final (salida)	Base de datos	La información de los usuarios registrados debe estar organizada previamente antes de la asamblea.
Proceso	El administrador del conjunto diligenciará algunos datos previamente sobre la hora de inicio de la convocatoria, inicio de asamblea, hora de finalización de la asamblea y fecha. Los propietarios y residentes se registrarán mediante el registro de la huella dactilar en un dispositivo periférico "huellero" y esta información será confrontada con la información que previamente se encuentra en el programa de registro de personas, una de las ramas del software SOLINNFO. Allí se almacenará la información de la HORA de registro o llegada; una vez terminada la asamblea, nuevamente se solicitará el registro de la huella dactilar, registrando la hora de salida de esta persona con el fin de evaluar automáticamente el tiempo que estuvo presente en la asamblea. Si la persona se retira de la reunión antes de este haber culminado, será necesaria el registro dactilar y el sistema SOLINNFO automáticamente detectará el tiempo que estuvo en la reunión. Si como requerimiento el administrador solicita que sea "liquidada" la multa proporcional al tiempo que estuvo presente, está se realizará.			

Soluciones Integrales de Información SOLINNFO		
Documento: Especificación de Requerimientos	Versión: 1.0	
Clave: MTS-07	Fecha: 03/07/2017	

Efecto Colateral	La información que se obtiene mediante sistemas biométricos tiene un grado de aceptación del 99% ⁹ , por lo cual se genera un alto grado de confiabilidad del sistema. Es necesario que el administrador del conjunto haya realizado previamente la inscripción de TODOS o al menos la gran mayoría de los residentes mayores de 18 años. El sistema tomará únicamente a una persona por apartamento como persona responsable de asistencia.
------------------	---

3.3 Requerimientos No Funcionales

SOLINNFO			
SRS – Especificación de Requerimientos			
Código	Nombre	Fecha	Grado Necesidad
RNF-01	RED	21/07/2016	ALTO
Descripción	<ul style="list-style-type: none"> - Se requiere velocidad optima superior a 5Mb - Seguridad de la red evitando interferencias - Se recomienda un hardware redundante para que en caso de alguna falla exista tolerancia a los errores¹⁰ - Evitar demasiadas conexiones a la misma red de internet, ya que esto minimiza el funcionamiento y la velocidad, desmejorando el tiempo de respuesta del software. - Disponibilidad de red de internet constante, siempre disponible y activa (evitar al máximo cortes de servicios electrónicos) 		

SOLINNFO			
SRS – Especificación de Requerimientos			
Código	Nombre	Fecha	Grado Necesidad
RNF-02	Dispositivos “madre”	21/07/2016	ALTO
Descripción	<p>Se sugieren algunas características mínimas a nivel del computador que usará el administrador, esto con el fin de garantizar la efectividad en el funcionamiento y tiempos de respuesta del software:</p> <ul style="list-style-type: none"> - Procesador Core I3 - Memoria RAM mínimo 2 gigas - Monitor de 15 pulgadas en adelante 		

⁹ Tomado de <http://repository.unimilitar.edu.co/bitstream/10654/11168/1/MayaVargasAdriana2013.pdf>

¹⁰ Tomado de <http://www.gadae.com/blog/5-caracteristicas-red-informatica/>

Soluciones Integrales de Información SOLINNFO	
Documento: Especificación de Requerimientos	Versión: 1.0
Clave: MTS-07	Fecha: 03/07/2017

	<ul style="list-style-type: none"> - Disco duro de 1Tb para el almacenamiento de altos volúmenes de información y copias de seguridad - Tarjeta gráfica de buena referencia y rendimiento - Disco Duro externo de al menos 500Gb para almacenamiento de Backup - Equipo con conexión a internet LAN y Wifi - Escáner de lector biométrico de huella dactilar
--	---

3.4 Requerimientos de interfaz de usuario

SOLINNFO			
SRS – Especificación de Requerimientos			
Código	Nombre	Fecha	Grado Necesidad
RIU-01	Presentación general SOLINNFO	21/07/2016	Alto
Descripción	<p>Se realizará una interfaz amigable con colores cálidos, con el fin de no fatigar la vista de los usuarios. Se utilizaran palabras de uso común (en lugar de utilizar usufructuario, se utiliza usuario). Los formularios serán de orden lógico y consecutivo el cual puede saltar de cambo con un TAB (tecla tabular). Permitirá registrar información y modificarla cuantas veces requiera antes de enviarla, a su vez se notificará por avisos emergentes si está seguro de enviar dicha información. Se contará con una “pestaña” para comunicar cualquier tipo de anomalía que presente la plataforma al administrador de la BD o al analista de programación con el fin de dar solución escrita en la mayor brevedad. El tipo y tamaño de letra será de uso común, de una manera seria y presentable. Existirán botones de acción con su respectivo nombre o grafica de fácil entendimiento en una ubicación visible y libre de interrupción respecto a la información que se está introduciendo. La organización del contenido será en pestañas para evitar que los formularios sean extensos y fatigantes. Los soportes que se encuentran disponibles para descargar serán en formato PDF.</p>		